

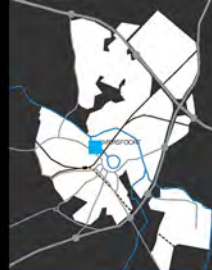
# Rohm and Haas



Foto: Sjoerd Schuur



Foto: Sjoerd Schuur



categorie **B** volnummer **06**



Rohm and Haas

De oude industrie is vertrokken. Dicht tegen de oude binnenstad liggen nog enkele fabrieken als rudimenten uit ons collectief geheugen.

ZEEP architecten heeft deze gebouwen gerestaureerd, verbouwd en uitgebreid voor creatieve bedrijven. Een enclave voor de creatieve industrie, een broedplaats van kunst, cultuur, design en advies.

Als architect van het totale ensemble en de dynamische tussenruimte is het industriële karakter voor ons uitgangspunt geweest in het ontwerp. De dunne stalen spanten in de prachtige hal ondersteunen het markante accoladedak. De schoorsteen, die eerst buiten stond, is nu onderdeel van het interieur. Door middel van doorzichten en verlichting is deze schoorsteen overal waarneembaar. Het ketelhuis is opnieuw opgebouwd en verrijkt met een opbouw van glas en cortenstaal die goed de gelaagdheid weergeeft. De tussenruimte tussen de witte villa's is onderdeel van de dynamische ruimte naar de patio's en daar zijn de aanhelingen van de tijd zichtbaar gemaakt.

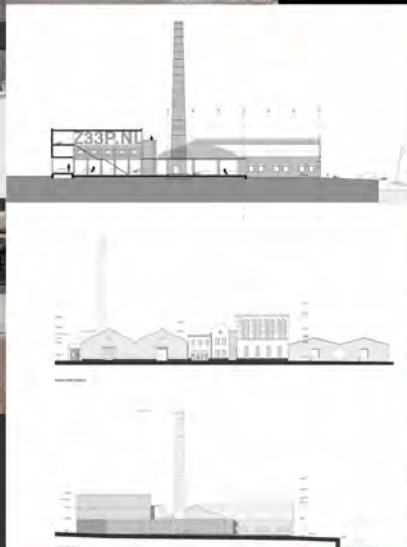


Foto: Sjoerd Schuur

architectenbureau **ZEEP architecten**  
projectarchitect **Jan Poolen**  
constructeur | aannemer **Krabbendam-Boerkoel | Jurriëns bouw**  
samenwerking **geen**  
opdrachtgever **BOEi**  
functie van het gebouw **Werkruimte voor creatieve bedrijven, restaurant en popkelder**  
aantal m<sup>2</sup> bvo **2.320 m<sup>2</sup>**  
bouwsom **€ 2.600.000,-**  
datum van oplevering **2011**  
adres **Kleine Koppel 30-36**

Architectuurprijs Amstelveen 2014

Stemmen op dit project kan hier in de stationstraverse of op [www.architectuurprijsamersfoort.nl](http://www.architectuurprijsamersfoort.nl) door het scannen van de QR-code hiernaast

